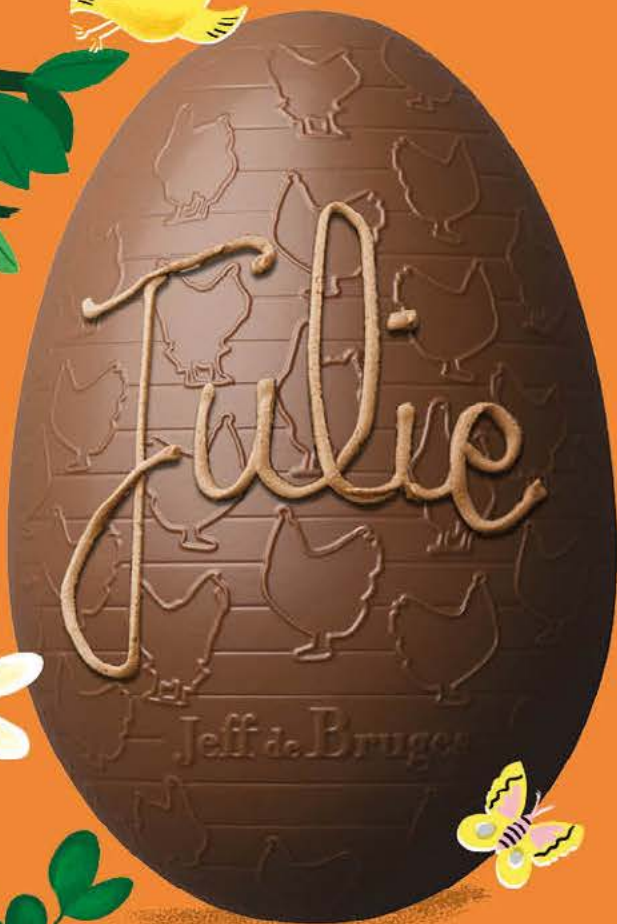


ÉCOLES &  
ASSOCIATIONS 2024

*Joyeuses Pâques*



Jeff de Bruges  
CHOCOLATIER CACAOCULTEUR

## Chers parents,

### Et si le chocolat permettait de financer vos projets ?

Les chocolatiers Jeff de Bruges vous proposent de participer au financement des projets pédagogiques de l'école ou l'association périscolaire dont fait partie votre enfant.

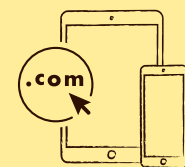
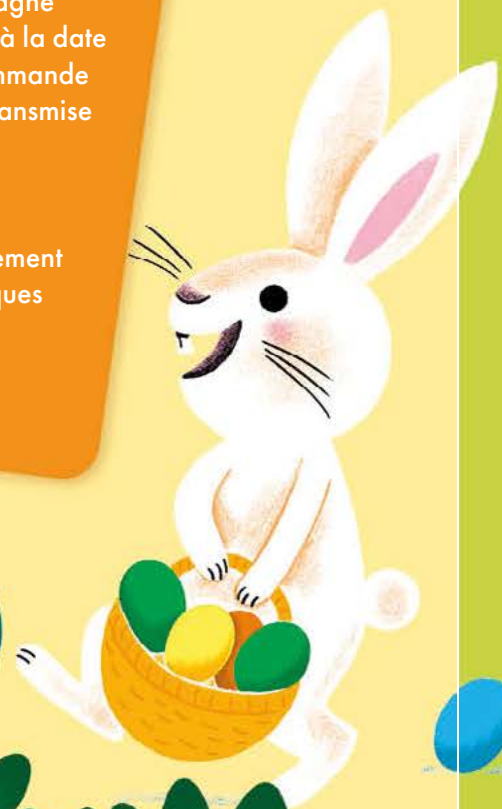
En achetant les chocolats Jeff de Bruges, vous leur permettrez de réaliser des bénéfices sur le montant des ventes.

De quoi contribuer à financer sorties scolaires, matériel et jeux éducatifs, équipements sportifs... tout en offrant un cadeau savoureux à vos proches !



### Comment procéder ?

1. Complétez le **bon de commande** figurant sur cette documentation.
2. Retournez-le à l'école ou à l'association accompagné du **règlement** (à l'ordre et à la date indiqués sur le bon de commande ou la note d'information transmise à votre enfant).
3. Les **bénéfices** contribueront au financement des projets pédagogiques de votre enfant.



### En savoir plus

Retrouvez la liste des ingrédients des articles présentés dans ce catalogue sur le site [www.programme-ecoles-jeffdebruges.fr](http://www.programme-ecoles-jeffdebruges.fr) ainsi que dans nos boutiques auprès de nos conseillers.

## Derrière nos chocolats, tout notre engagement responsable.

### PLANTATIONS D'AVENIR 100% CONTRÔLÉES



Propriétaire de nos plantations de cacaoyers en Équateur, nous y déployons des pratiques agricoles durables et garantissons des conditions de travail et de rémunération justes et éthiques.

### COMMERCES PLUS ÉCO-LOGIQUES 100% BON SENS



Réduction des consommations d'énergie, d'eau, recyclage dans tous les sens, lutte contre le gaspillage alimentaire... Les commerçants Jeff de Bruges sont sensibilisés pour avoir un œil sur tout.

## L'envers de la boîte

### AVENTURES HUMAINES 100% MOTEURS



Là-bas en Équateur, nous multiplions les initiatives qui répondent aux besoins des cacaoyeurs. Ici, à travers chaque magasin, nous faisons naître des vocations et de belles histoires professionnelles.

### INNOVATIONS VERTUEUSES 100% TÊTES CHERCHEUSES



Au cœur de notre Lab Jeff, nous inventons, testons, déployons de nouvelles façons de concevoir et produire nos chocolats mais aussi nos emballages. Le champ de recherche est vaste et nous l'investissons avec enthousiasme.



Envie d'en savoir plus sur notre démarche responsable ? Flashez ce QR code !



MARQUE PRÉFÉRÉE des Français\*

\*Étude réalisée du 22 au 23 juin 2022 par OpinionWay auprès d'un échantillon représentatif de 1057 personnes de la population française de 18 ans et plus, dans la catégorie des boutiques spécialisées dans la vente de chocolats.

# Les *ballotins* de Pâques

Existe en 3 formats



LE BALLOTIN  
DE 250 G NET  
20 CHOCOLATS ASSORTIS

BALLOTIN ORANGE ■

**13€90\***

pour 100 g : 5,56 €

LE BALLOTIN  
DE 500 G NET  
40 CHOCOLATS ASSORTIS

BALLOTIN VERT ■

**27€80\***

pour 100 g : 5,56 €

LE BALLOTIN  
DE 750 G NET  
60 CHOCOLATS ASSORTIS

BALLOTIN JAUNE ■

**41€70\***

pour 100 g : 5,56 €



Praliné avec sucre pétillant



Praliné moelleux



Praliné et noix de coco caramélisée



Praliné croustillant aux éclats de crêpe dentelle



Praliné avec sucre pétillant



Praliné tendre



Praliné croustillant aux éclats de crêpe dentelle



Praliné tendre



Praliné avec éclats de noisettes



Duo praliné et ganache caramel



Caramel gourmand

## Nos délicieux chocolats de Pâques

Un lapin ou une poule, un canard ou un poisson, tout est permis quand on laisse libre cours à la gourmandise !



Praliné et éclats d'amandes caramélisées



Praliné et riz soufflé

QUALITÉ JEFF DE BRUGES

TENEUR EN  
CACAO  
MINIMUM

CHOCOLAT AU LAIT

35 %

CHOCOLAT NOIR

60 %



Ingrédients  
d'origine naturelle



\*Prix de vente TTC maximum.



*Service offert*  
 Nous écrivons sur  
 vos œufs **le prénom**  
 de vos enfants.

L'ŒUF GARNI  
 DE CHOCOLATS  
 DE PÂQUES

**13 CM - 240 G NET**  
 Chocolat au lait / noir / blanc  
**21€25\***  
 pour 100 g : 8,85 €

**15 CM - 325 G NET**  
 Chocolat au lait / noir  
**26€70\***  
 pour 100 g : 8,22 €

L'ŒUF CROUSTILLANT  
 GARNI DE CHOCOLATS  
 DE PÂQUES

Chocolat au lait aux éclats  
 d'amandes et de crêpe dentelle

**13 CM - 250 G NET**  
**23€20\***  
 pour 100 g : 9,28 €

**15 CM - 370 G NET**  
**28€75\***  
 pour 100 g : 7,77 €

*Notre spécialité !*

L'œuf au chocolat au lait  
 croustillant  
 aux éclats d'amandes  
 et de crêpe dentelle.



Chocolat au lait



Chocolat au lait  
 croustillant



## Les œufs garnis de Pâques

Pour vous régaler, tous nos œufs sont garnis  
 d'un assortiment de petits chocolats de Pâques.

QUALITÉ JEFF DE BRUGES



100% pur  
 beurre de cacao



Nous personnalisons  
 vos œufs de Pâques



Chocolat noir

Chocolat blanc



NOS POULES  
 SONT ACCOMPAGNÉES  
 D'UN ASSORTIMENT DE PETITS  
 ŒUFS DE PÂQUES.

LA POULE ET SES  
 PETITS ŒUFS  
**230 G NET**

Chocolat au lait ou chocolat noir  
**18€25\***  
 pour 100 g : 7,93 €

## Les animaux à croquer

JEFF LE LAPIN  
**150 G NET**  
 Chocolat au lait\*\*

**14€90\***  
 pour 100 g : 9,93 €

PABLO LE CANARD  
**75 G NET**  
 Chocolat au lait\*\*

**9€40\***  
 pour 100 g : 12,53 €



\*Prix de vente TTC maximum. \*\* Fèves de cacao d'Afrique de l'Ouest.

QUALITÉ JEFF DE BRUGES



Savoir-faire de nos chocolatiers



100% pur beurre de cacao



LE SACHET D'ŒUFS SOUS ALUMINIUM  
**265 G NET**

10 recettes assorties

**14€80\***

pour 100 g : 5,58 €



## Les sachets de Pâques

La chasse aux oeufs est officiellement ouverte !



Praliné noisettes façon pâte à tartiner



Praliné et noix de coco caramélisée



Praliné et éclats de noisettes caramélisées



Praliné avec sucre pétillant



Praliné et biscuit sablé



Praliné et éclats de crêpe dentelle



Ganache chocolat noir d'Équateur



Praliné avec éclats d'amandes caramélisées et miel



Praliné tendre ou praliné et éclats de crêpe dentelle

LE SACHET D'ŒUFS COQUILLE  
**260 G NET**

2 recettes assorties de praliné dans une coquille de sucre coloré

**14€50\***

pour 100 g : 5,58 €



QUALITÉ JEFF DE BRUGES



UNE GUIMAUVE BIEN MOUSSEUSE



24H À 48H DE REPOS AVANT L'ENROBAGE



Un cœur tendre en guimauve enrobé de chocolat au lait

JE NE SAIS PAS VOUS MAIS MOI JE LES ADOOOORE !



## Les lapins en guimauve



LA BOITE DE 30 LAPINS EN GUIMAUVE ENROBÉS DE CHOCOLAT AU LAIT\*\*

**300 G NET**

**18€40\***

pour 100 g : 6,13 €

À LA FOIS FONDANT...

... ET CROQUANT !



\*Prix de vente TTC maximum. \*\* Fèves de cacao d'Afrique de l'Ouest.

# Les petits poissons



Chocolat noir  
60% de cacao

Chocolat au lait  
36% de cacao



LE SACHET DE SARDINES ASSORTIES  
**180 G NET**  
**11€20\***  
pour 100 g : 6,22 €

Chocolat noir 60% de cacao  
et éclats de crêpe dentelle



LA BOÎTE DE FRITURES ASSORTIES  
**230 G NET**  
**13€15\***  
pour 100 g : 5,72 €



Chocolat noir  
70% de cacao



Chocolat au lait  
36% de cacao

\*Prix de vente TTC maximum.

## Jeff de Bruges

### BON DE COMMANDE

Encart destiné aux parents. Conseil : écrire avec un stylo à bille.

Commande passée par :  M.  Mme

Tel. : .....

E-mail : .....

Prénom et nom de l'enfant : .....

Classe / Section : ..... École : .....



## ÉCOLES ET ASSOCIATIONS

### Pâques 2024



Encart destiné à l'école ou l'association

Bon de commande à retourner avant le ..... / ..... / .....

à : (Préciser les coordonnées ci-dessous)

Règlement à joindre à l'ordre de : .....

**PÂQUES : DIMANCHE 31 MARS 2024**

LES OEUFS

PERSONNALISATION\*  
Prénom à inscrire sur l'œuf

ex : Nathan	Noir		Lait		Blanc		Noir		Lait		Lait croustillant	
	1											
L'œuf garni 13 cm Poids total 240 g net 21,25 €												
L'œuf garni 15 cm Poids total 325 g net 26,70 €												
L'œuf croustillant garni 13 cm Poids total 250 g net 23,20 €												
L'œuf croustillant garni 15 cm Poids total 370 g net 28,75 €												

LES BALLOTINS	LES POULES	LES MOULAGES	LES SACHETS	LES BOÎTES	SAC
<b>Le ballotin 250 g net</b> 20 chocolats assortis 13,90 €	<b>La poule et ses œufs</b> Poids total 230 g net - Chocolat noir 18,25 €	<b>Jeff le lapin</b> 150 g net 14,90 €	<b>Les œufs sous aili</b> 265 g net 14,80 €	<b>Les fritures en chocolat</b> 230 g net 13,15 €	<b>Le sac</b> 24 x 28 x 11 cm 0,46 €
<b>Le ballotin 500 g net</b> 40 chocolats assortis 27,80 €	<b>La poule et ses œufs</b> Poids total 230 g net - Chocolat au lait 18,25 €	<b>Pablo le canard</b> 75 g net 9,40 €	<b>Les œufs coquille</b> 260 g net 14,50 €	<b>Les lapins en guimauve</b> 300 g net 18,40 €	<b>Sous-total 1</b>
<b>Le ballotin 750 g net</b> 60 chocolats assortis 41,70 €			<b>Les sardines en chocolat</b> 180 g net 11,20 €	<b>La boîte en métal Ganduljas</b> 260 g net 22,70 €	<b>€ TTC</b>
					<b>TOTAL</b> (sous-total 1) + sous-total 2
					<b>€ TTC</b>

Règlement : à l'ordre indiqué sur le bon de commande ou sur la note d'informations transmise à votre enfant. \* Prix de vente TTC maximum. \*\* La personnalisation des œufs est offerte.

Politique des données personnelles : Les informations collectées via le bon de commande par l'association font l'objet d'un traitement automatisé et/ou manuel ayant pour finalité la gestion de votre commande. Le responsable dudit traitement, est l'association figurant dans l'encadré en haut du bon de commande. Vous disposez de droits quant à ces données et leur traitement.

# LES GIANDUJAS AUX DEUX NOISETTES

La sublime rencontre entre le plus fin,  
le plus fondant, le plus onctueux des pralinés  
et le croquant de deux noisettes torréfiées.

Tout simplement irrésistible !



LA BOITE EN MÉTAL

**260 G NET**

28 GIANDUJAS  
AUX DEUX NOISETTES  
4 recettes assorties

**22€70\***

pour 100 g : 8,73 €



Chocolat au lait



Chocolat noir



Crêpe dentelle



Nougat au miel

POUR VOTRE SANTÉ, PRATIQUEZ UNE ACTIVITÉ PHYSIQUE RÉGULIÈRE. [WWW.MANGERBOUGER.FR](http://WWW.MANGERBOUGER.FR)

CRÉATION : LES BONS FAISEURS - RÉALISATION : AGENCE CREASET 2024 - CRÉDITS PHOTOS : NICOLAS RICHEZ. PHOTOS  
NON CONTRACTUELLES - DANS LA LIMITE DES STOCKS DISPONIBLES - TARIFS VALABLES JUSQU'AU 31 MARS 2024.  
JEFF DE BRUGES DIFFUSION SAS AU CAPITAL DE 16 000 000 € - RCS MEAUX 448 989 947 00024.